

Elektrilevi piirkonnakontor

Haapsalu, 14.07.2025

What If OÜ

Miia Natka

Sander Antoniak

Juhan Kangilaski



Haapsalu kontor kui tüüplahenduse piloot



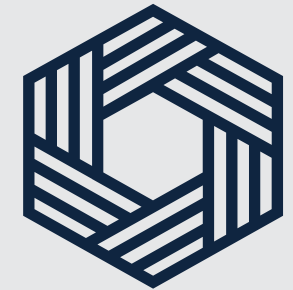
Haapsalu kontori projekt on piloot, mille põhjal saab kujundada Elektrilevi tulevased piirkonnakontorid: energiatõhusad, modulaarse ülesehitusega ja kohandatavad erineva suurusega meeskondadele.



Fookuses on loomulik valgus, kvaliteetne sisekliima ning kaasaegsed materjalid, mis loovad tervisliku ja mugava töökeskkonna igapäevaseks tööks ja koostööks.



Ruumikontseptsioon on planeeritud nii, et erinevad meeskonnad saavad ruume jagada ja kohandada vastavalt oma tööstiilile, võimaldades tõhusat ruumikasutust.



Tegemist ei ole lihtsalt Haapsalu kontori uuendamisega. Projektiga luuakse andmetel ja kogemusel põhinev mudel, mida saab tulevikus kiiresti kohandada, hinnata ja uuesti rakendada.



Uue büroohoone visioon



Uue büroohoone visioon

Elektrilevi piirkonnakontor
Tööstuse tn 2, Haapsalu



asendiplaan

Tingmärgid

- Projekteeritud hoone
- Olemasolev hoone
- Varjualune
- Lammutatav hoone
- Kõvakattega sõidutee
- Haljasala
- Kivisillutis
- Murukivi
- Aed & värv (jalgvärv+sõiduki)
- Elektriauto laadimiskoht
- Sissepääs kinnistule / hoovalale
- Sissepääs hoonesse

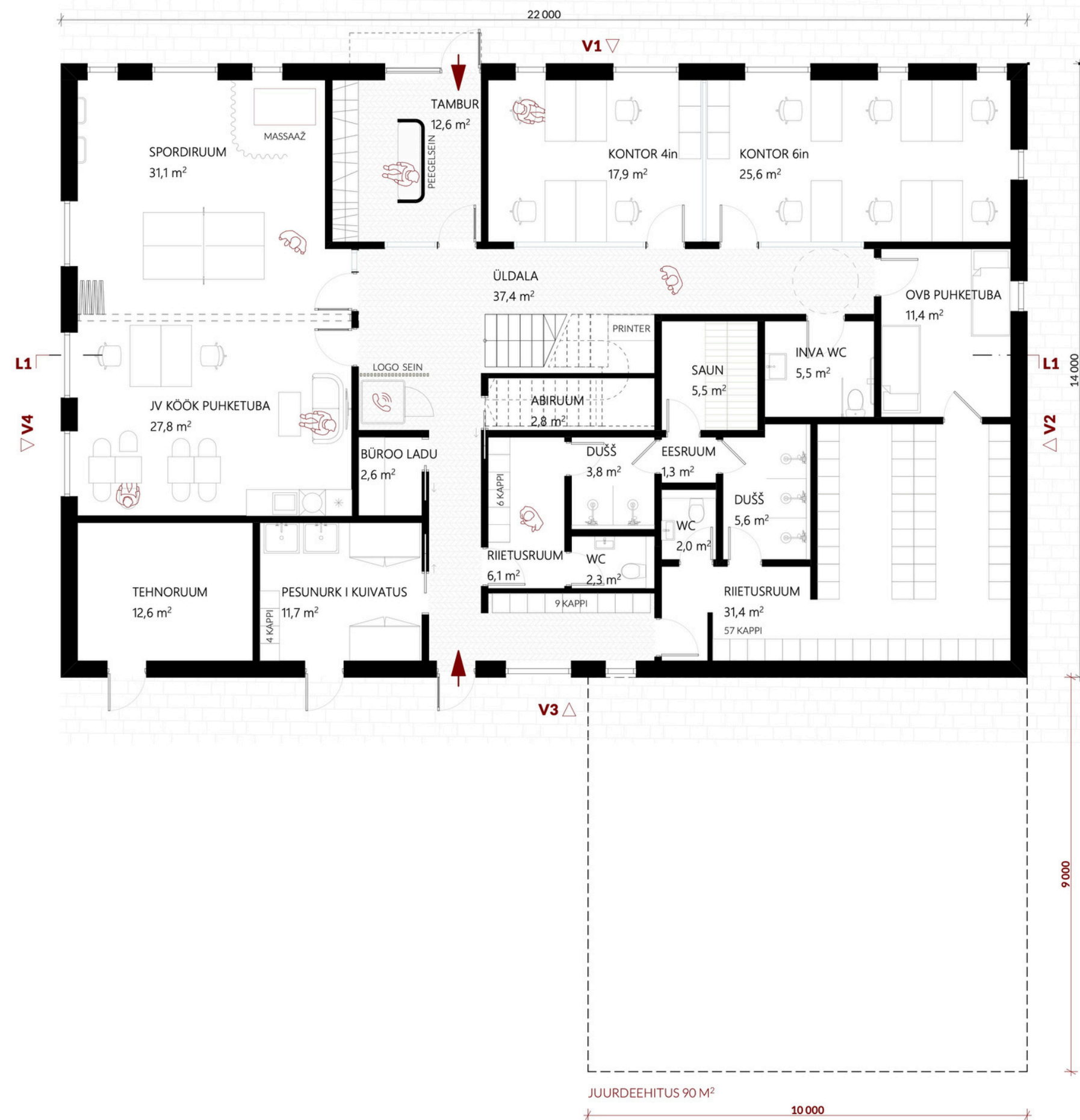
Tehnilised näitajad (proj. hoone)

Kinnistu pindala	19285,0 m ²
Hoone ehitisealune pind	308 m ²
maa alune	-
maa pealne	308 m ²
Hoone suletud brutopind	616 m ²
Hoone suletud netopind	536,7 m ²
s.h. tehнопind	12,6 m ²
Hoone kōetav pind	536,7 m ²
Hoone korruselisus (mp/ma)	2/-
Hoone maht	2310 m ³
Hoone kõrgus maapinnas	7,4 m
Hoone pikkus	22 m
Hoone laius	14 m
Parkimiskohtade arv	55 (s.h. 1 inva koht)
Hoonete arv kinnistul	4
Hoone kasutusiga:	50 aastat



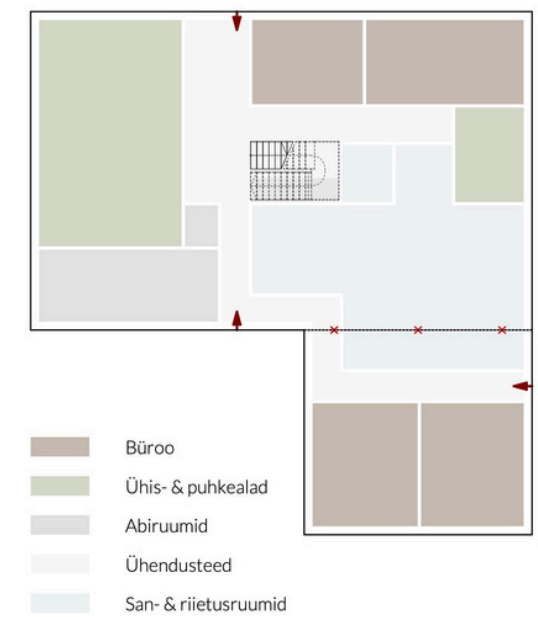
Elektrilevi piirkonnakontor
Tööstuse tn 2, Haapsalu

1 korruse plaan



RUUMIDE EKSPLIKATSIOON		
	NIMETUS	PINDALA
1. korrus		
	ABIRUUM	2,8
	BÜROO LADU	2,6
	DUŠŠ	5,6
	DUŠŠ	3,8
	EESRUUM	1,3
	INVA WC	5,5
	JV KÖÖK PUHKETUBA	27,8
	KONTOR 4in	17,9
	KONTOR 6in	25,6
	OVB PUHKETUBA	11,4
	PESUNURK I KUIVATUS	11,7
	RIIETUSRUUM	31,4
	RIIETUSRUUM	6,1
	SAUN	5,5
	SPORDIRUUM	31,1
	TAMBUR	12,6
	TEHNORUUM	12,6
	WC	2,0
	WC	2,3
	ÜLDALA	37,4
		257,0 m²

Laienduse skeem

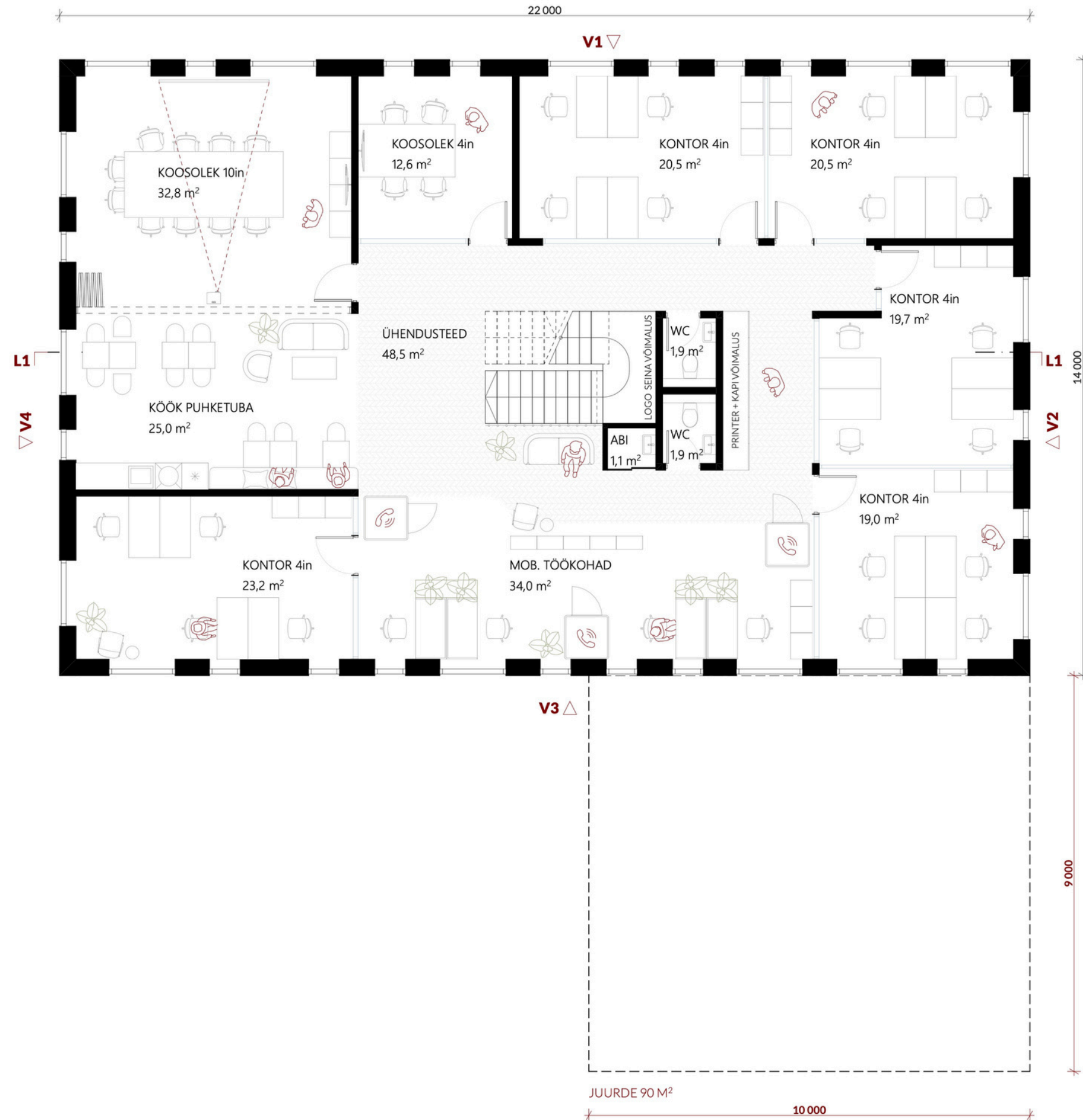


30.06.2025
V04

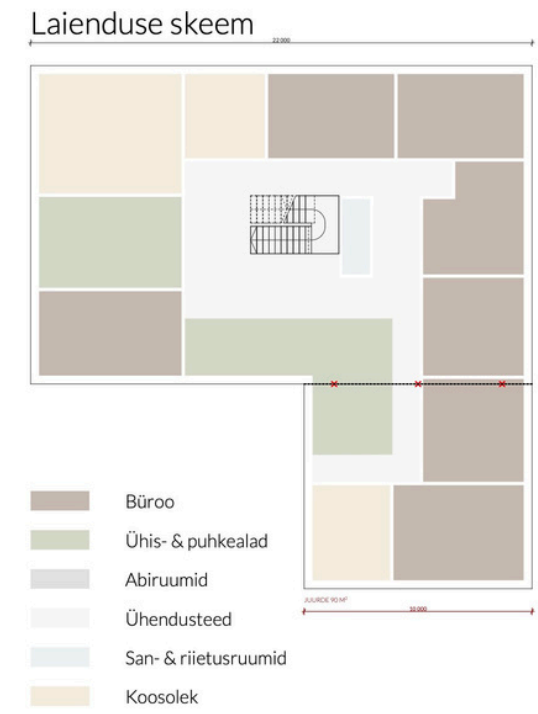
M 1:100

Elektrilevi piirkonnakontor
Tööstuse tn 2, Haapsalu

2 korruse plaan



RUUMIDE EKSPLIKATSIOON	
NIMETUS	PINDALA
2. korrus	
ABI	1,1
KONTOR 4in	20,5
KONTOR 4in	19,0
KONTOR 4in	19,0
KONTOR 4in	19,7
KONTOR 4in	20,5
KONTOR 4in	23,2
KOOSOLEK 10in	32,8
KOOSOLEK 4in	12,6
KÖÖK PUHKETUBA	25,0
MOB. TÖÖKOHAD	34,0
WC	1,9
WC	1,9
ÜHENDUSTEED	48,5
	279,7 m ²
	536,7 m²

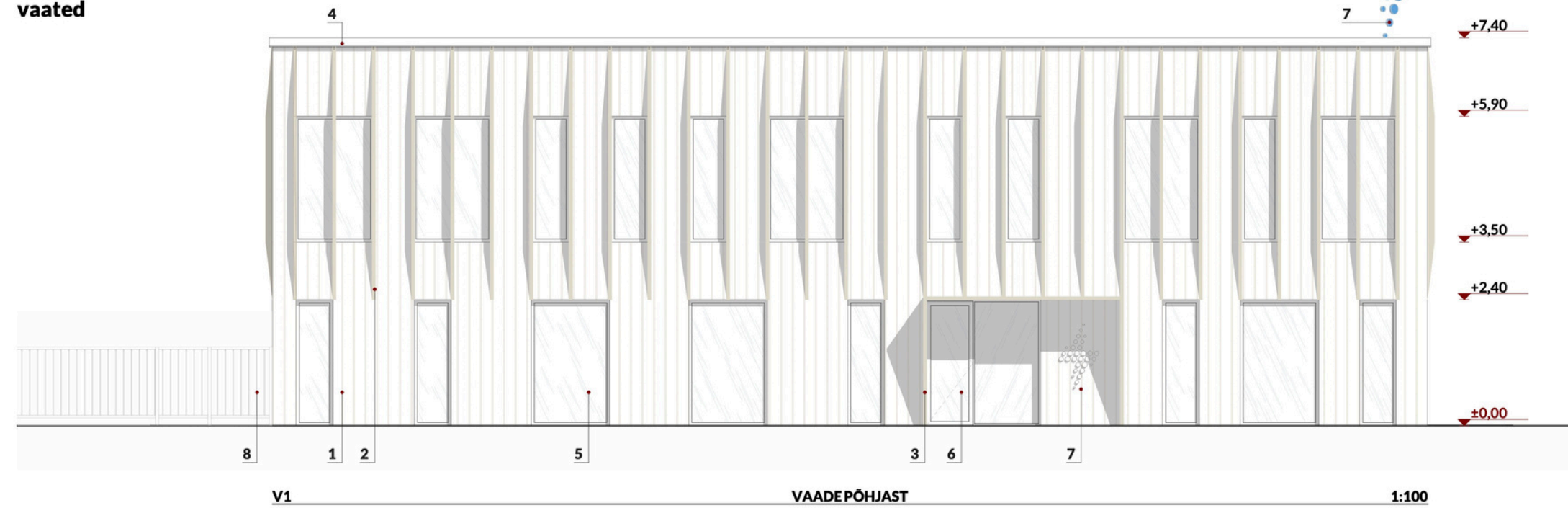


30.06.2025
V04

M 1:100

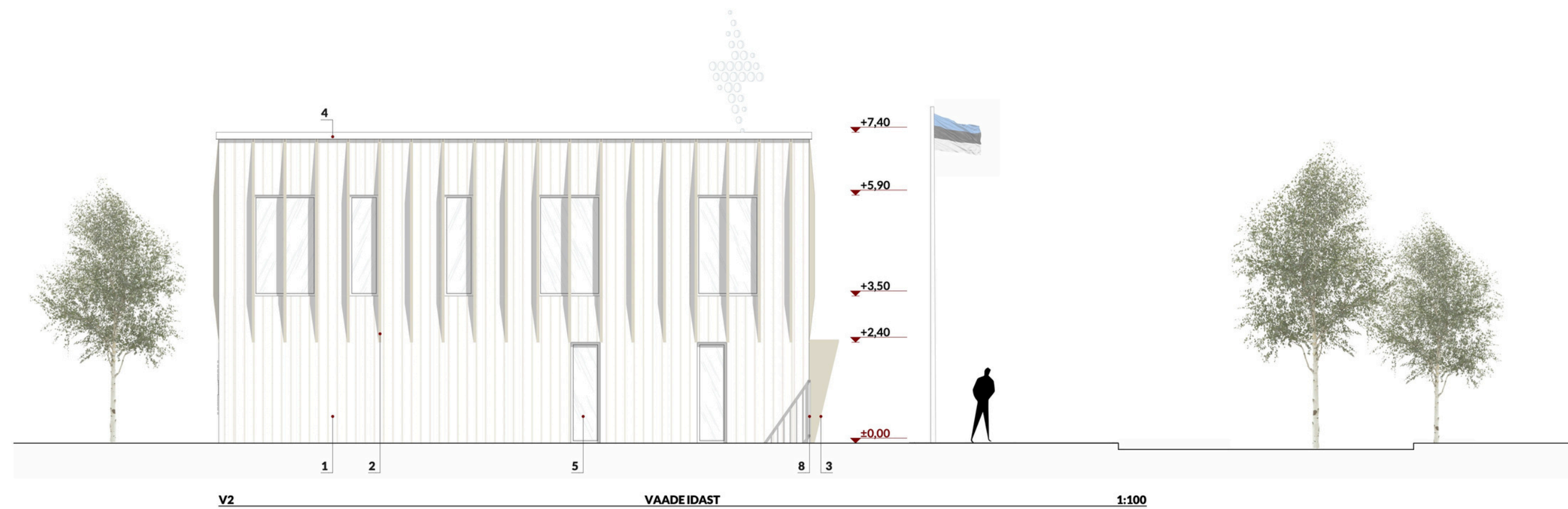
Elektrilevi piirkonnakontor
Tööstuse tn 2, Haapsalu

vaated



materjalide loetelu

- 1 - Vertikaalne puitlaudis (varieeruva laiusega) naturaalse puidu tooni
- 2 - Puitribistik (tehase element) lõpud kaldu lõigatud naturaalse puidu tooni
- 3 - Puidust sissepääsuelement küljed kaldu lõigatud naturaalse puidu tooni
- 4 - Katteplekk, helehall
- 5 - Aknad raam väljast grafiithall, seest puidu viimistlusega
- 6 - Uksed klaasuksed - raam väljast grafiithall, seest puidu viimistlusega tehnoruum - välisuks fassaadiga sama tooni
- 7 - Logo valgustatud
- 8 - Metallist aed & värav

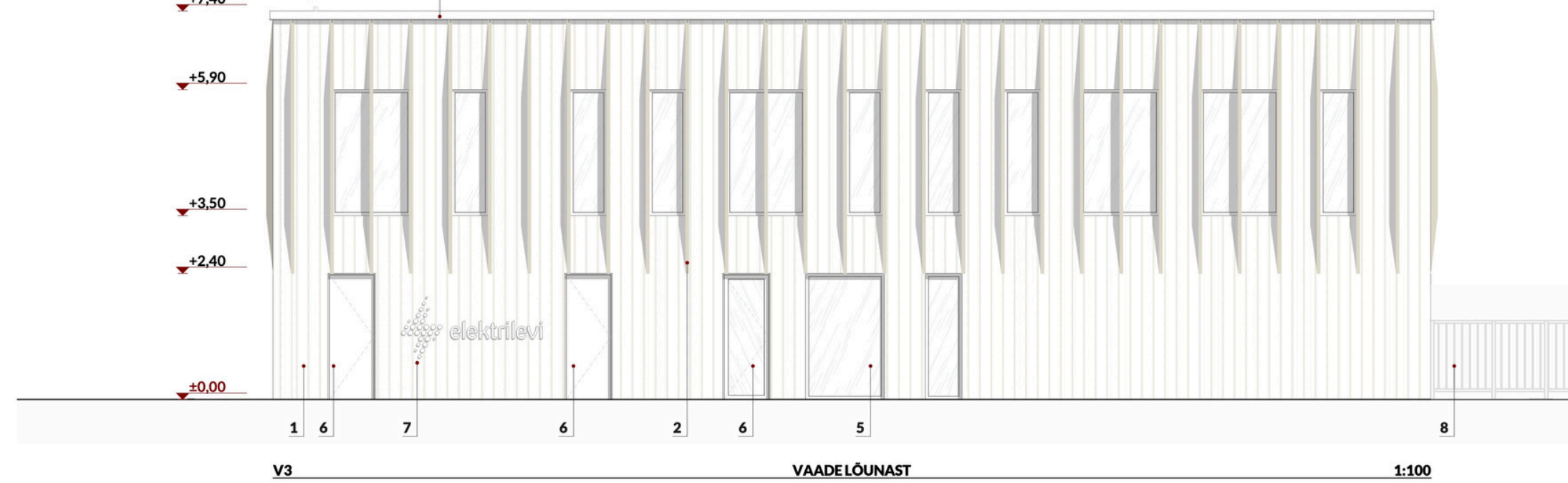


M 1:125

30.06.2025
V04

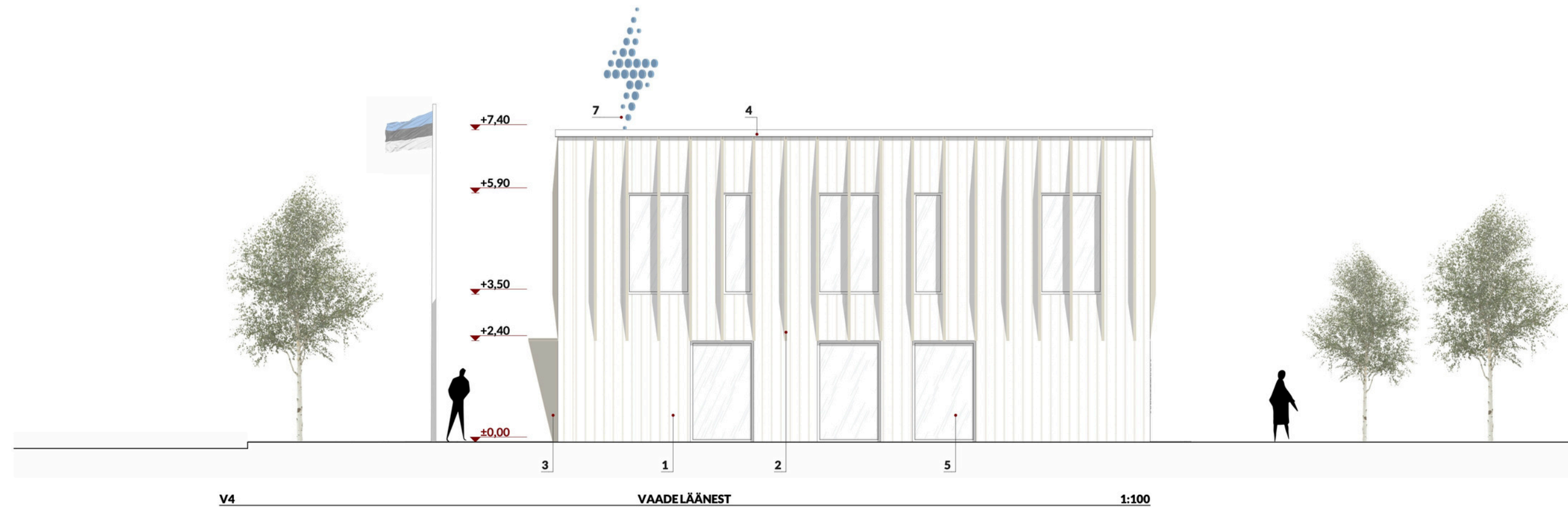
Elektrilevi piirkonnakontor
Tööstuse tn 2, Haapsalu

vaated



materjalide loetelu

- 1 - Vertikaalne puitlaudis (varieeruva laiusega) naturaalse puidu tooni
- 2 - Puitribistik (tehase element) lõpud kaldu lõigatud naturaalse puidu tooni
- 3 - Puidust sissepääsuelement küljed kaldu lõigatud naturaalse puidu tooni
- 4 - Katteplekk, helehall
- 5 - Aknad raam väljast grafiithall, seest puidu viimistlusega
- 6 - Uksed klaasuksed - raam väljast grafiithall, seest puidu viimistlusega tehnoruum - välisuks fassaadiga sama tooni
- 7 - Logo valgustatud
- 8 - Metallist aed & värav



Elektrilevi piirkonnakontor
Tööstuse tn 2, Haapsalu

lõiked



